

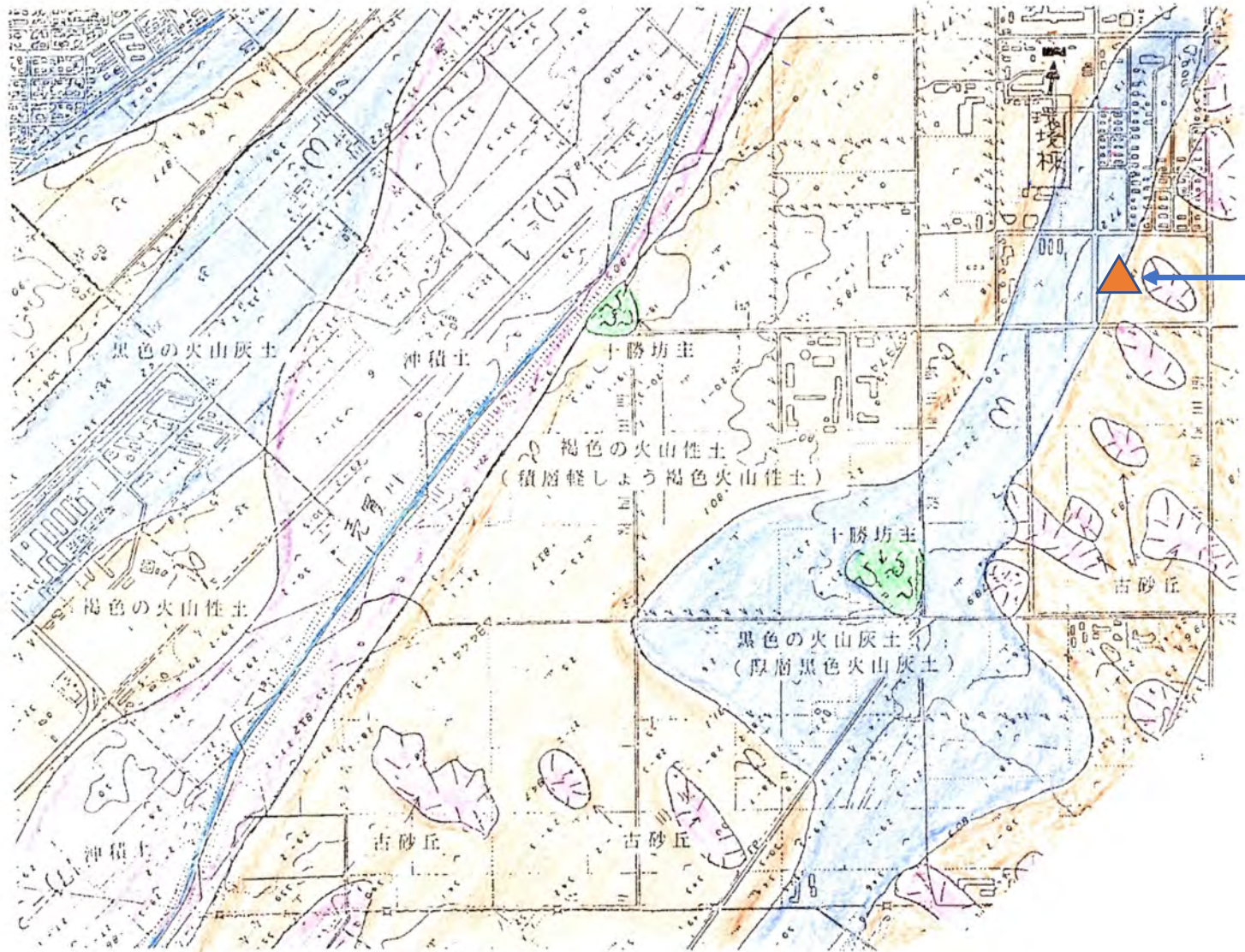
土壌作物栄養学実習

2020年6月1日

畜大および周辺の土壌断面

筒木 潔

畜大圃場周辺の土壌分布



別科圃場

図1 付属農場内の土壌の分布

別科圃場北側中央 2013



作土層

Ta-d 火山灰
(9000 y. B. P.)

恵庭a 口一△
(17,000 y. B. P.)

別科圃場北側中央 2013



作土層

Ta-d 火山灰
(9000 y. B. P.)

恵庭a 口一△
(17,000 y. B. P.)

別科圃場南東 2014



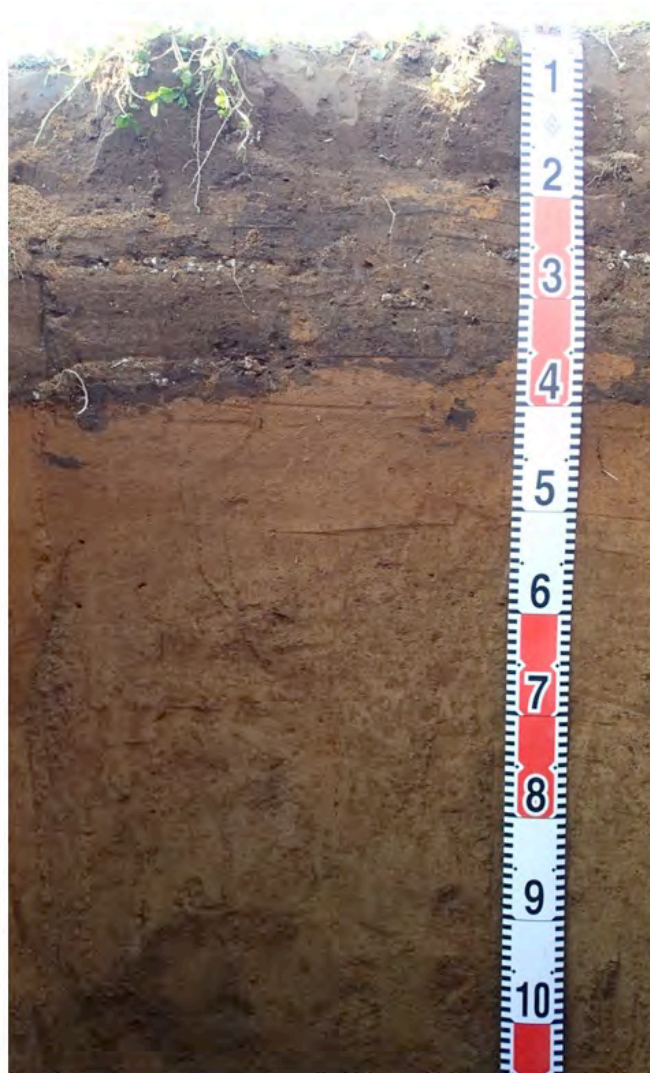
作土層

Ta-d 火山灰
(9000 y. B. P.)

恵庭a 口一ム
(17,000 y. B. P.)

れき層

別科圃場南側中央-1 2015



作土層
粒状の土壤改良材がすき込まれている。

Ta-d 火山灰
(9000 y. B. P.)

恵庭a ローム
(17,000 y. B. P.)

別科圃場南側中央-2 2015



作土層
(盛り土)

粒状の土壤改良材がすき込まれている。

恵庭a ローム
(17,000 y. B. P.)

上記土壌断面から作成したモ ノリス 2015



土壌断面に樹脂を浸み込
ませて固定したあと、ひ
きはがしたものの。
左右逆になるが、土壌断
面の様子を再現できる。

別科圃場北東

2017



作土層

Ta-d 火山灰
(9000 y. B. P.)

恵庭a 口一ム
(17,000 y. B. P.)

れき層

別科圃場北東

2018



作土層

Ta-d 火山灰
(9000 y. B. P.)

恵庭a 口一△
(17,000 y. B. P.)

れき層

別科圃場北側中央

2019



作土層 プラウの深さが途中で変わっている。

Ta-c 火山灰
(3000 y. B. P.)

Ta-d 火山灰
(9000 y. B. P.)

恵庭a ローム
(17,000 y. B. P.)

れき層



盛土

盛土前の作土層

Ta-d 火山灰 (9000 y. B. P.)

恵庭a 口一ム (17,000 y. B. P.)

支笏軽石層 (40,000 y. B. P.)

れき層

別科圃場中央東 2012

精密圃場北東 2015



作土層 1

埋め戻し作土層 2

埋め戻し下層土

地形修正前の
土壌

精密圃場南西 2015



埋め戻し作土層

地形修正前の
下層土
土壤層上部は
はぎ取られた。

精密圃場南東 2015



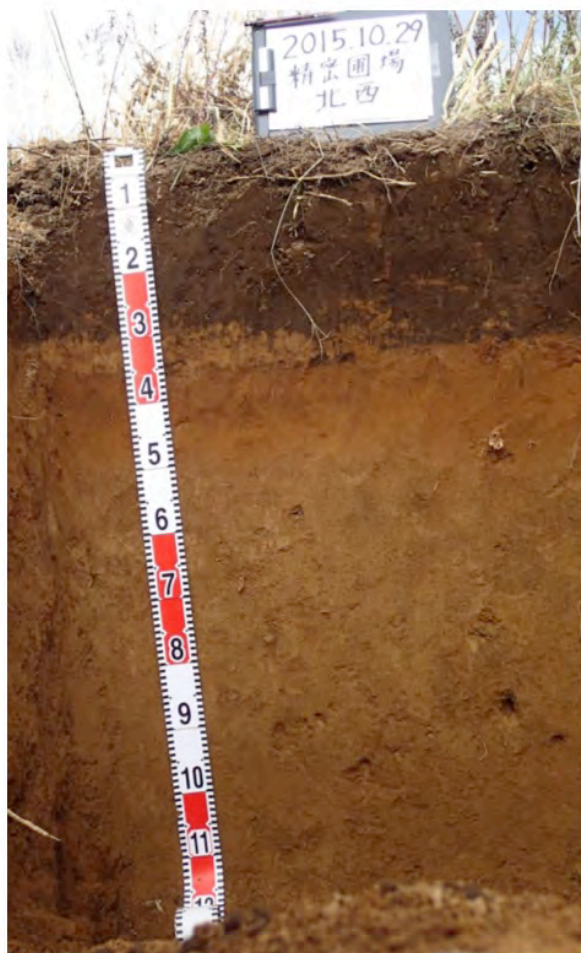
作土層 1

埋め戻し作土層 2

埋め戻し下層土

地形修正前の土壌
上部にTa-d、下部は
恵庭a ローム層

精密圃場北側中央 2015



埋め戻し作土層

Ta-d

地形修正前の土壌
上部にTa-cとTa-d、
下部は恵庭a ローム
層

恵庭a ローム層

精密圃場中央 2014



作土層 1

埋め戻し作土層 2



埋め戻し下層土



地形修正前の
土壌



フィールド科学センター 圃場 馬場のすぐ南 2015



作土層 1

作土層 2

Ta-d 火山灰 (9000 y. B. P.)

恵庭a 口一ム (17,000 y. B. P.)



支笏軽石層 (40,000 y. B. P.)

れき層

フィールド科学センター圃場 上記の地点の南東200m 2015



作土層 1

作土層 2

Ta-d 火山灰 (9000 y. B. P.)

恵庭a ローム (17,000 y. B. P.)

れき層

別府町の別科卒業生さん宅 基松段丘面上 2018



作土層 1

作土層 2 Ta-c を挟む

Ta-d 火山灰 (9000 y. B. P.)

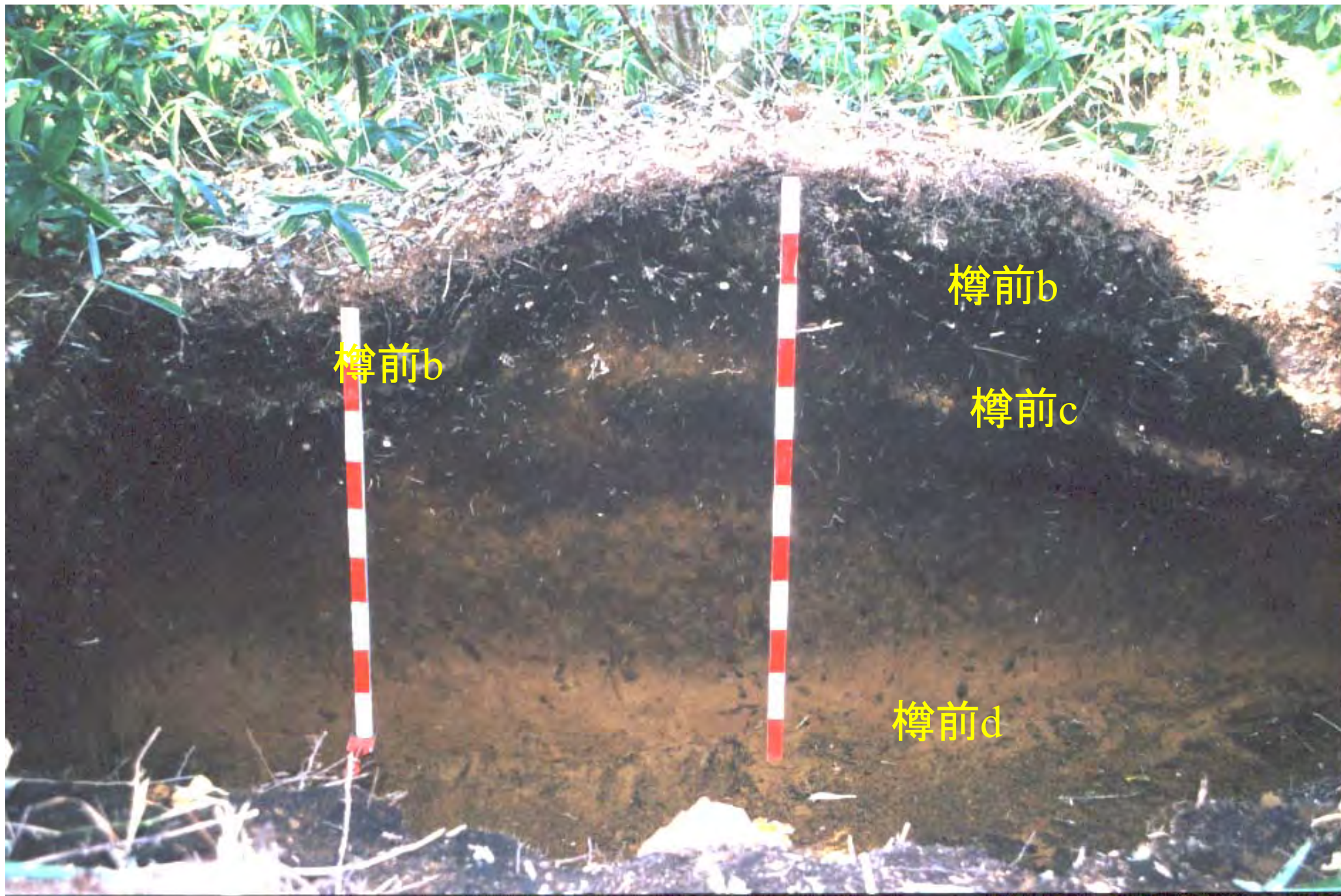
恵庭a 口一ム (17,000 y. B. P.)

上部に埋没腐植層

支笏軽石層 (40,000 y. B. P.)

口一ム層

砂層



十勝坊主（畜大農場南にあったが、高規格道路建設のため失われた。）

十勝坊主土壤断面の解説

5 畜産大学周辺の十勝坊主と古砂丘 39

