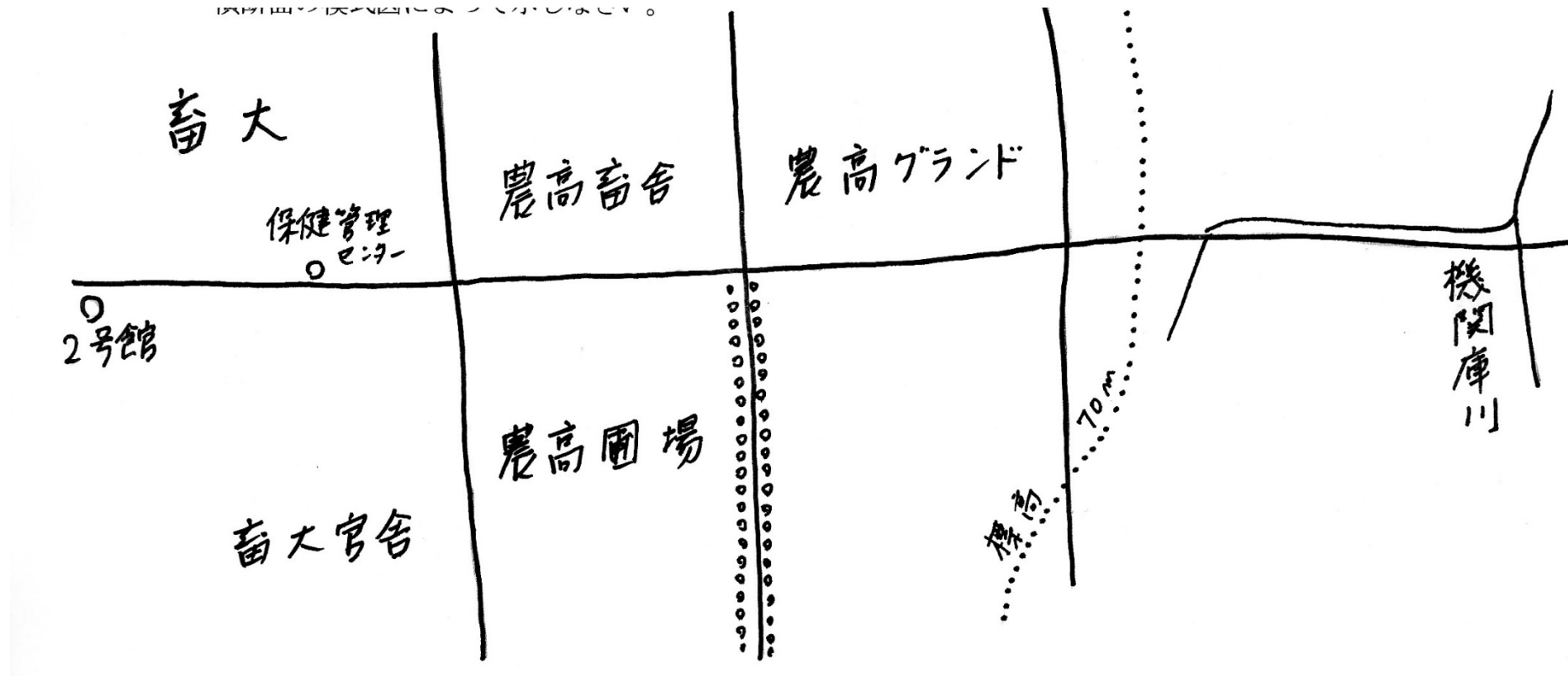


段丘地形の観察

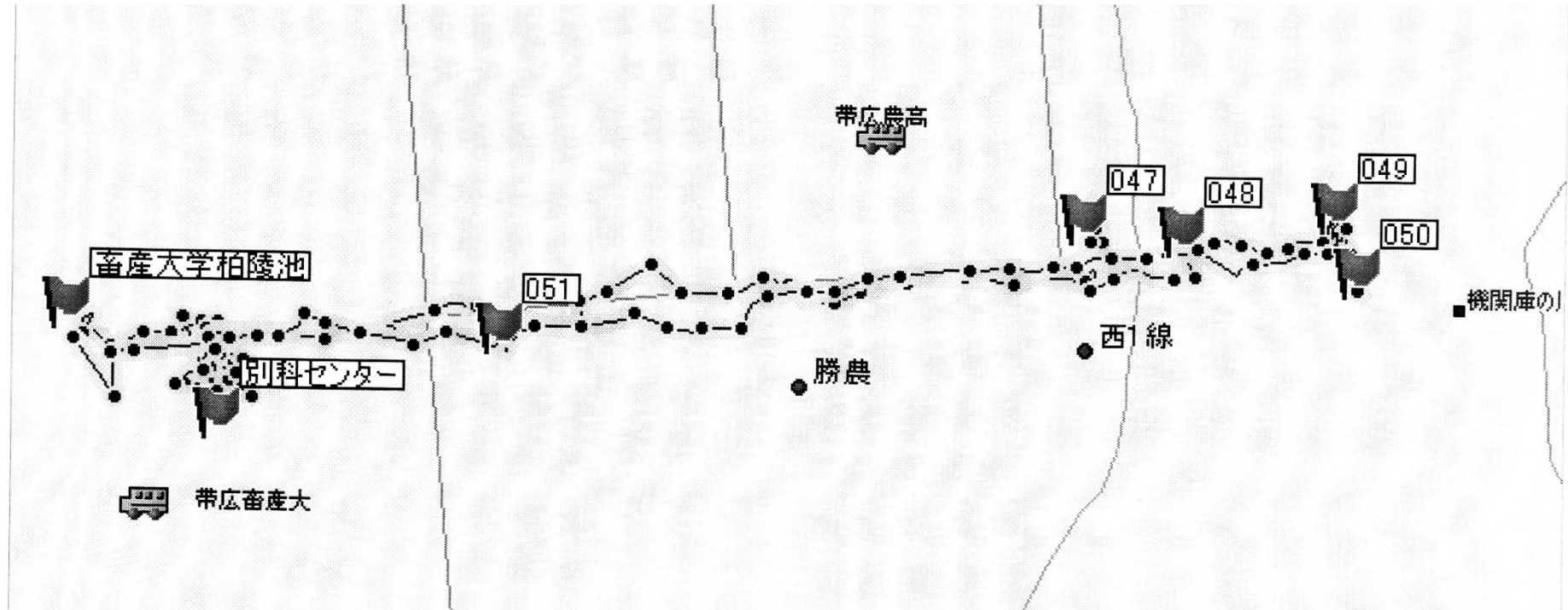
帯広畜産大学から農業高校圃場を經由し、 段丘崖を観察し、低地まで歩く。(1日目)



段丘面による植生の違い

中位段丘面	低位段丘面
カシワ	ヤチハンノキ
ミズナラ	シラカバ
エゾミヤコザサ	フッキソウ
	オオバナノエンレイソウ
	オオウバユリ

GPS ルート記録



観察記録事項

- 土地利用
- 植生（特に段丘面と乾湿との関係に注意する）
- 検土杖による主な土壌層位の厚さと色
- 緯度・経度・標高

帯広市中心部の地形面

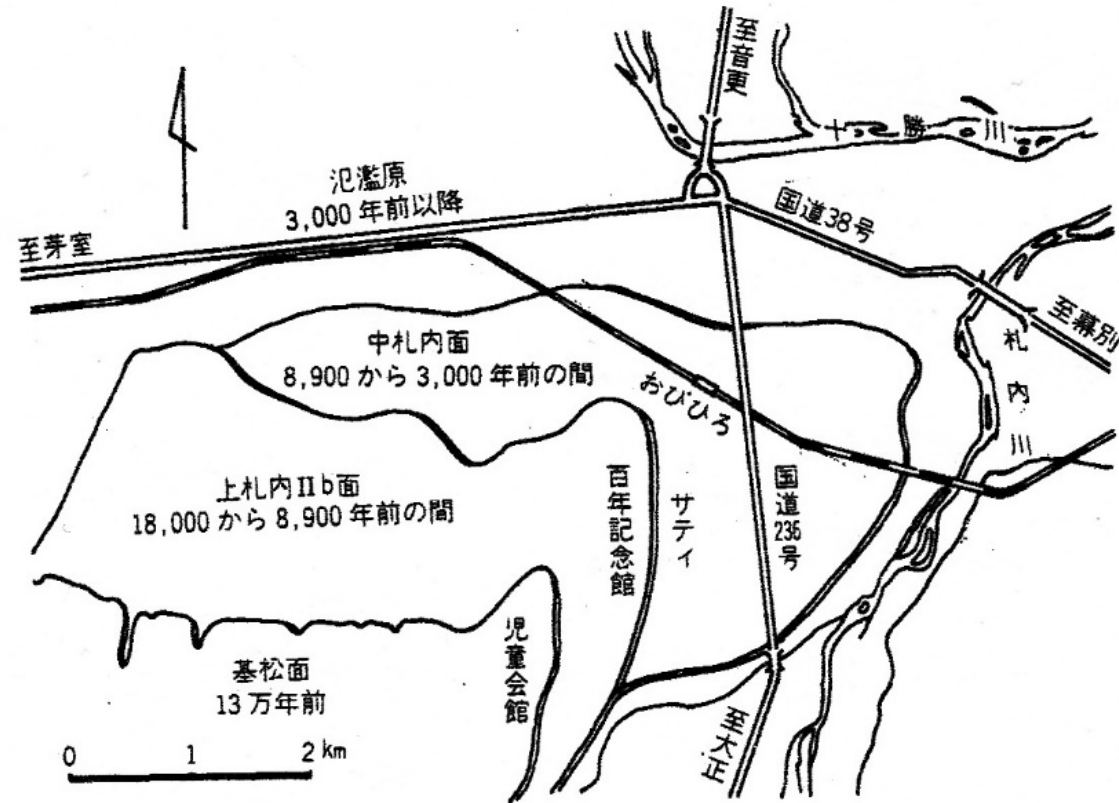


図21 各地形面の形成年代

帯広市中心部の地形面と土壌断面

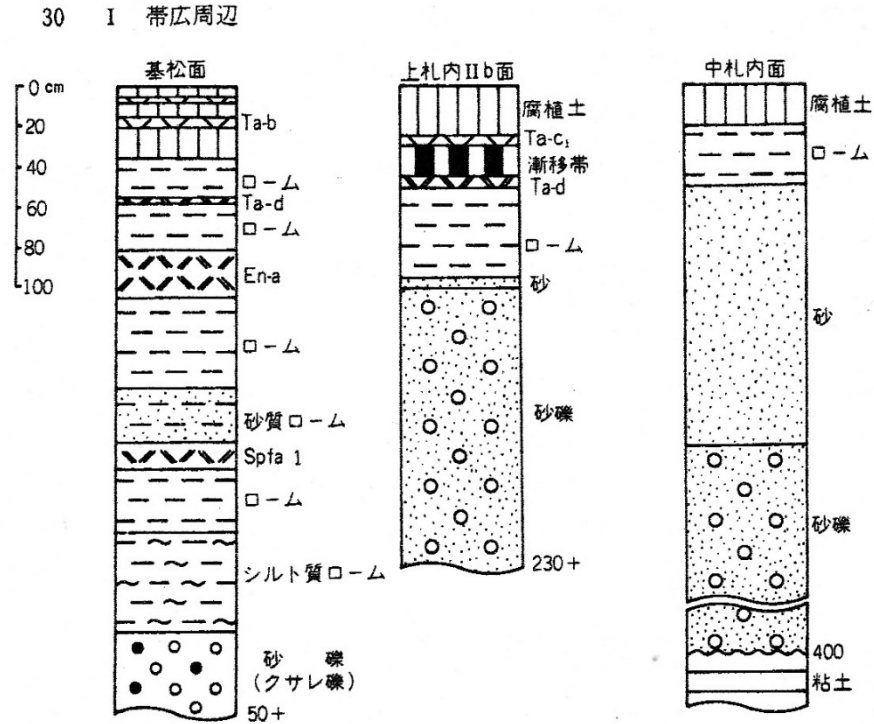
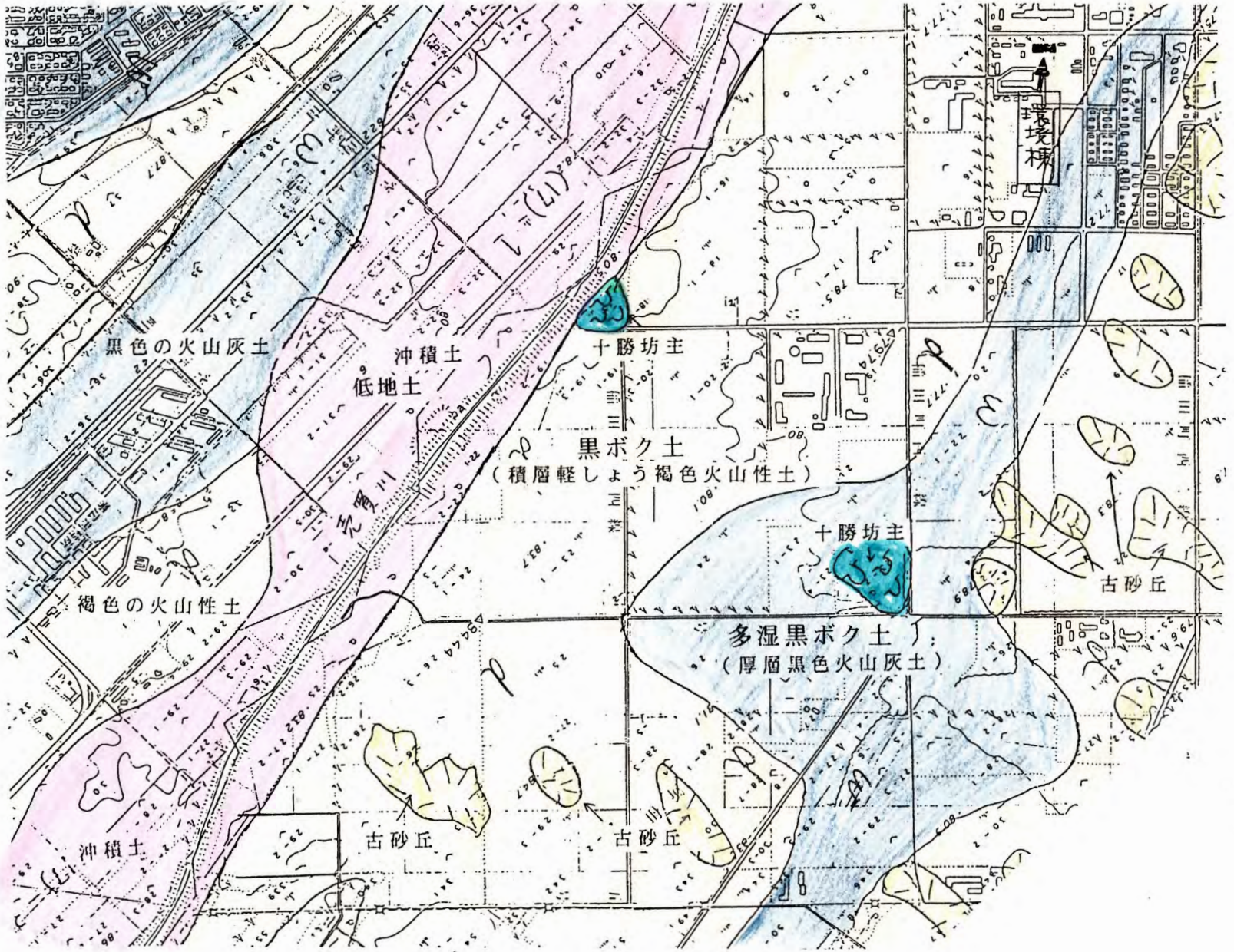


図20 各地形面の柱状図

帯広畜産大学は基松面と上札内IIb面の間の上札内I面上にある。

畜大圃場内の土壌観察(2日目)

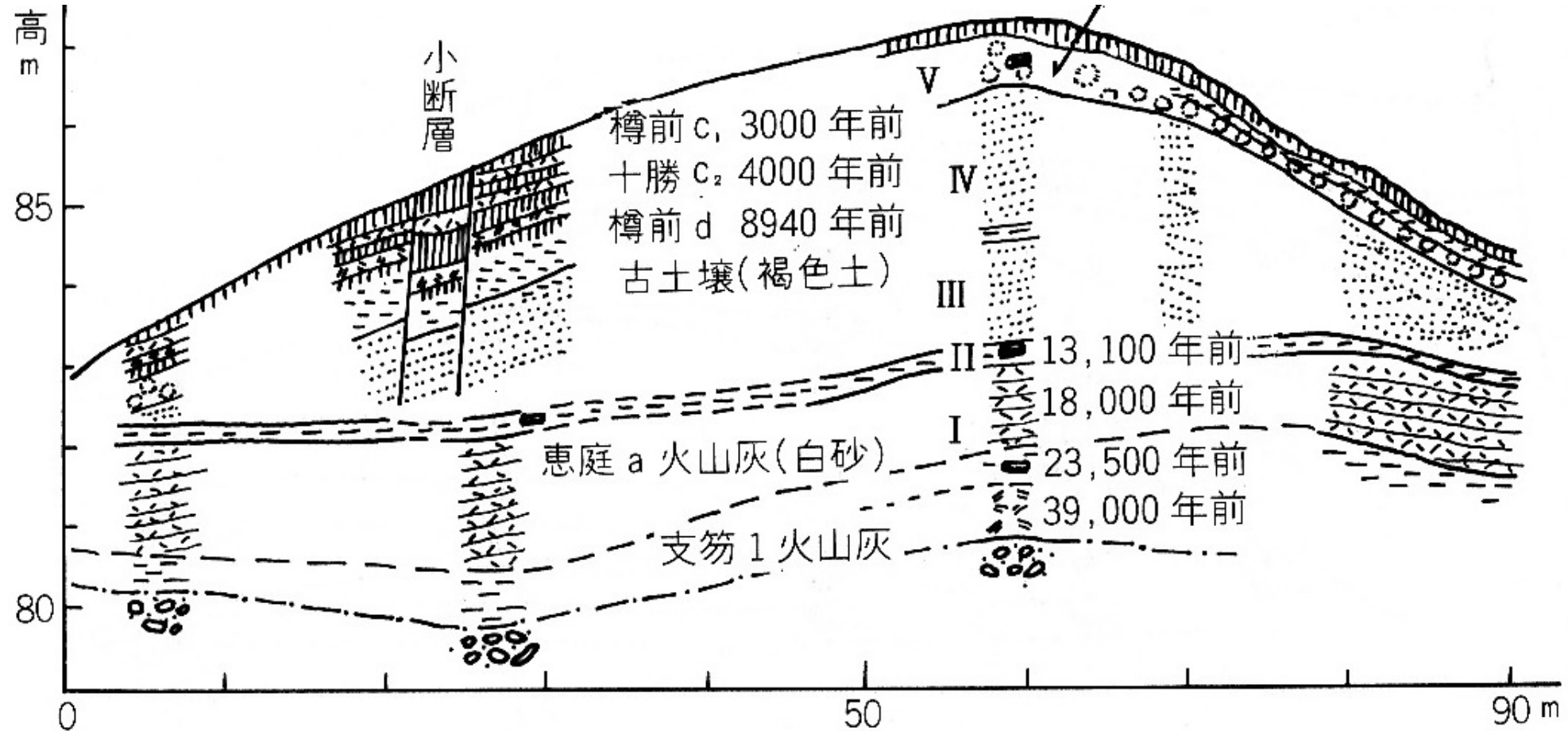
- 乾燥した淡色黒ボク土
 - 湿った多湿黒ボク土
 - 湿地林内の十勝坊主
 - 古砂丘地形
 - 売買川沿の低地
-
- 課題 白地図に土壌分布を色分けしよう。
 - 白地図と塗り分け例は別に載せた。
 - <http://timetraveler.html.xdomain.jp/>
 - My lectures 内の「別科土壌作物栄養学実習」を参照



ナールト科学センター農場周辺の土壌の分布

w... wet
 d... dry

古砂丘の断面図(川西町、下川西)



十勝坊主の断面

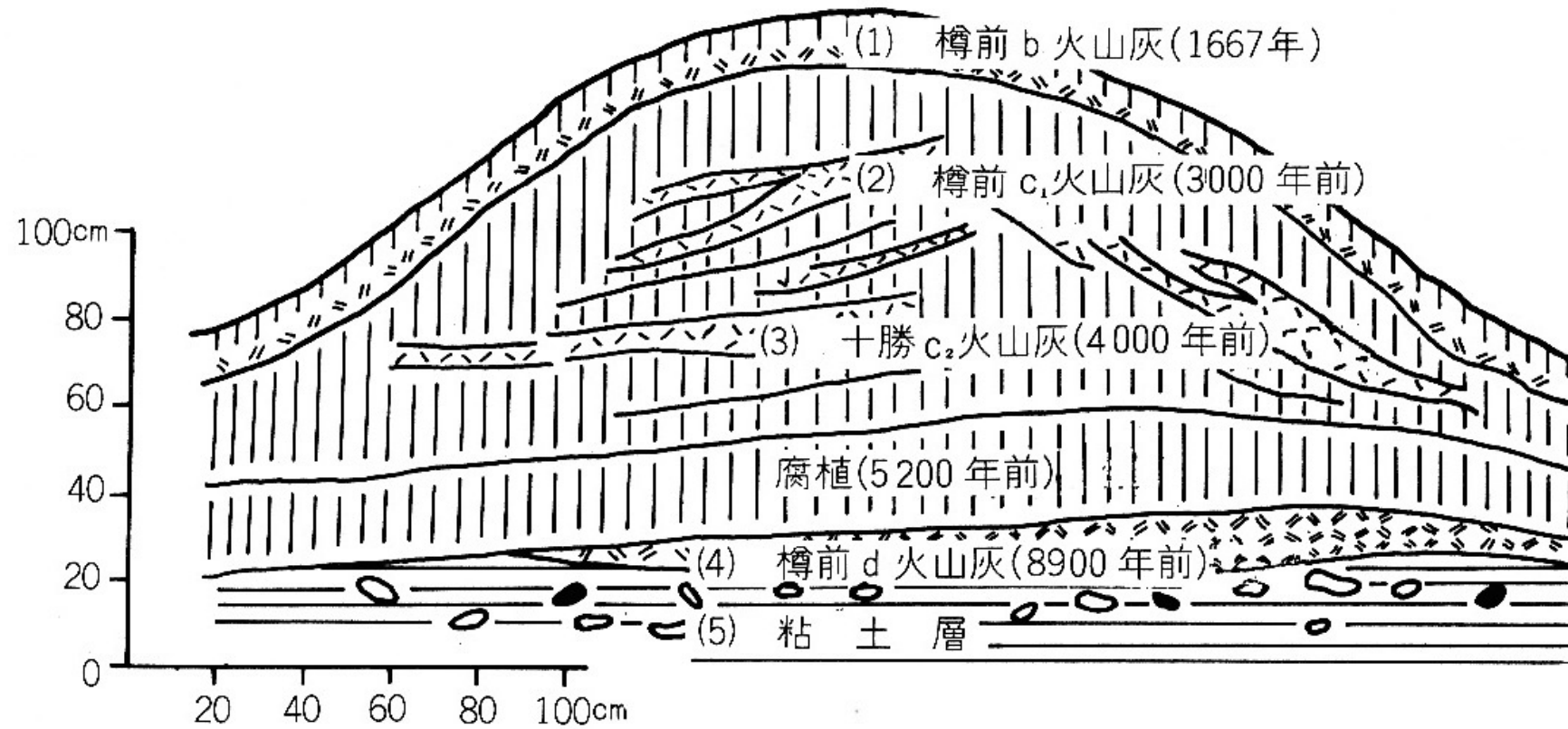


図27 十勝坊主の断面と火山灰層の年代